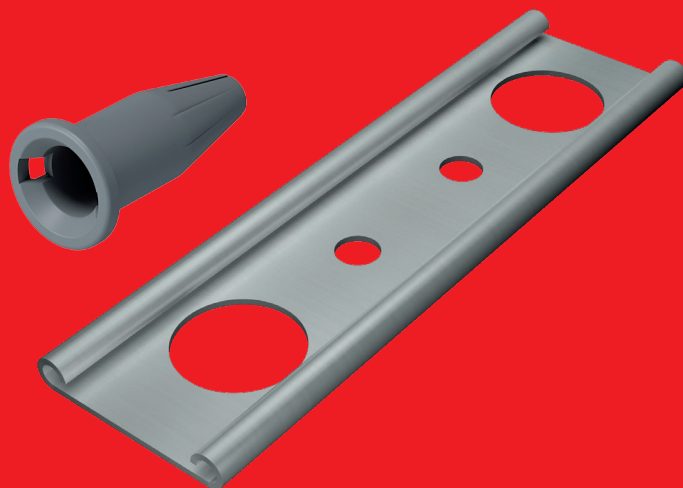


Комплектующие для монтажа системы «рейка в шве»



Основные характеристики телескопических элементов

Параметры	Значение
Усилие на срез изделия, не менее, Н	1100
Усилие на вырыв (растяжение изделия посредством сверлоконечного самореза), не менее, Н	1500

Геометрические характеристики рейки в шве

Параметры	Значение
Длина, мм	3000
Ширина, мм	31±0,3
Толщина, мм	2

Представленный продукт можно заказать, используя следующий ЕКН:

Наименование	ЕКН
Телескопический крепеж для рейки в шве 50 мм	585192
Телескопический крепеж для рейки в шве 80 мм	585193
Телескопический крепеж для рейки в шве 100 мм	585191
Телескопический крепеж для рейки в шве 120 мм	585190
Телескопический крепеж для рейки в шве 150 мм	585189
Телескопический крепеж для рейки в шве 180 мм	585188
Рейка в шве стальная ТЕХНОНИКОЛЬ 3000×31×2,0	584509

Хранение

Хранить в сухом, защищённом от влаги месте.

Транспортировка

Упаковки с телескопическими элементами и рейками перевозят всеми видами крытого транспорта в соответствии с правилами перевозки грузов, действующими на транспорте данного вида.

Сведения об упаковке и отгрузке

Рейка в шве стальная ТЕХНОНИКОЛЬ упаковывается в картонную упаковку – 20 шт./уп.

Телескопический крепеж для системы «рейка в шве» упаковывается в картонную упаковку.

Количество телескопических элементов в упаковке зависит от длины.

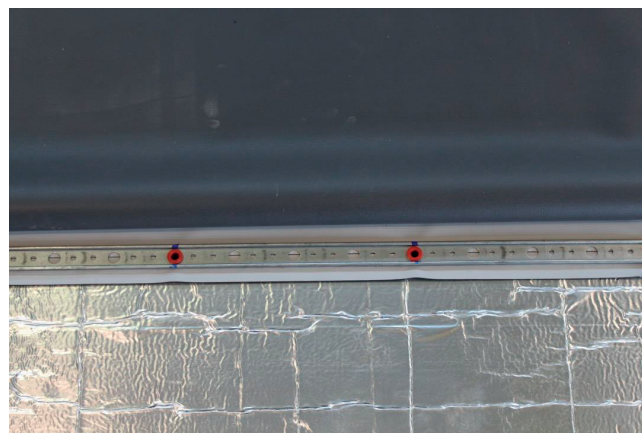
Длина, мм	Количество штук в упаковке
50	1100
80	650
100	450
120	350
150	320
180	350

На что обратить внимание? Преимущества:



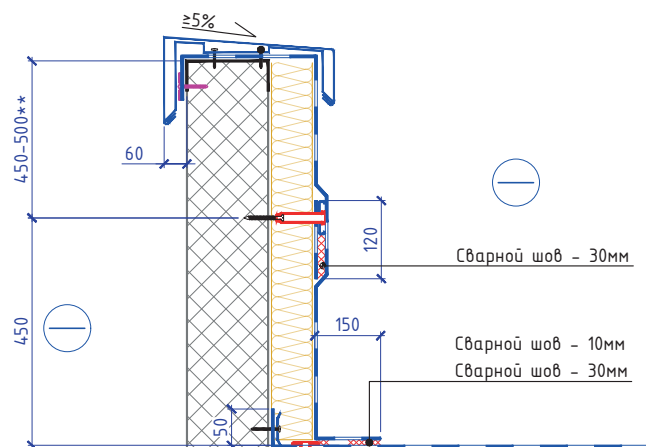
ВЫСОКАЯ СТОЙКОСТЬ К ВЕТРОВЫМ НАГРУЗКАМ

Устройство системы «рейка в шве» позволяет повысить стойкость к ветровым нагрузкам на 10% по сравнению с традиционной системой крепления, где применяются полимерные телескопические элементы.



ОТСУТСТВИЕ ТЕПЛОПOTЕРЬ

Система может использоваться на доутепленных парапетах высотой более 450 мм для устройства дополнительного крепления гидроизоляционного слоя на вертикальной части примыкания. Использование длинных саморезов и обычной прижимной рейки может привести к образованию мостиков холода.



СОВМЕСТИМОСТЬ С КРОВЕЛЬНЫМИ ВОРОНКАМИ ТЕХНИКОЛЬ

Телескопические элементы для системы «рейка в шве» идеально подходят к кровельным воронкам и позволяют производить механическое крепление чаши воронки в основание, не препятствуя отводу воды за счет уменьшенной верхней части.

